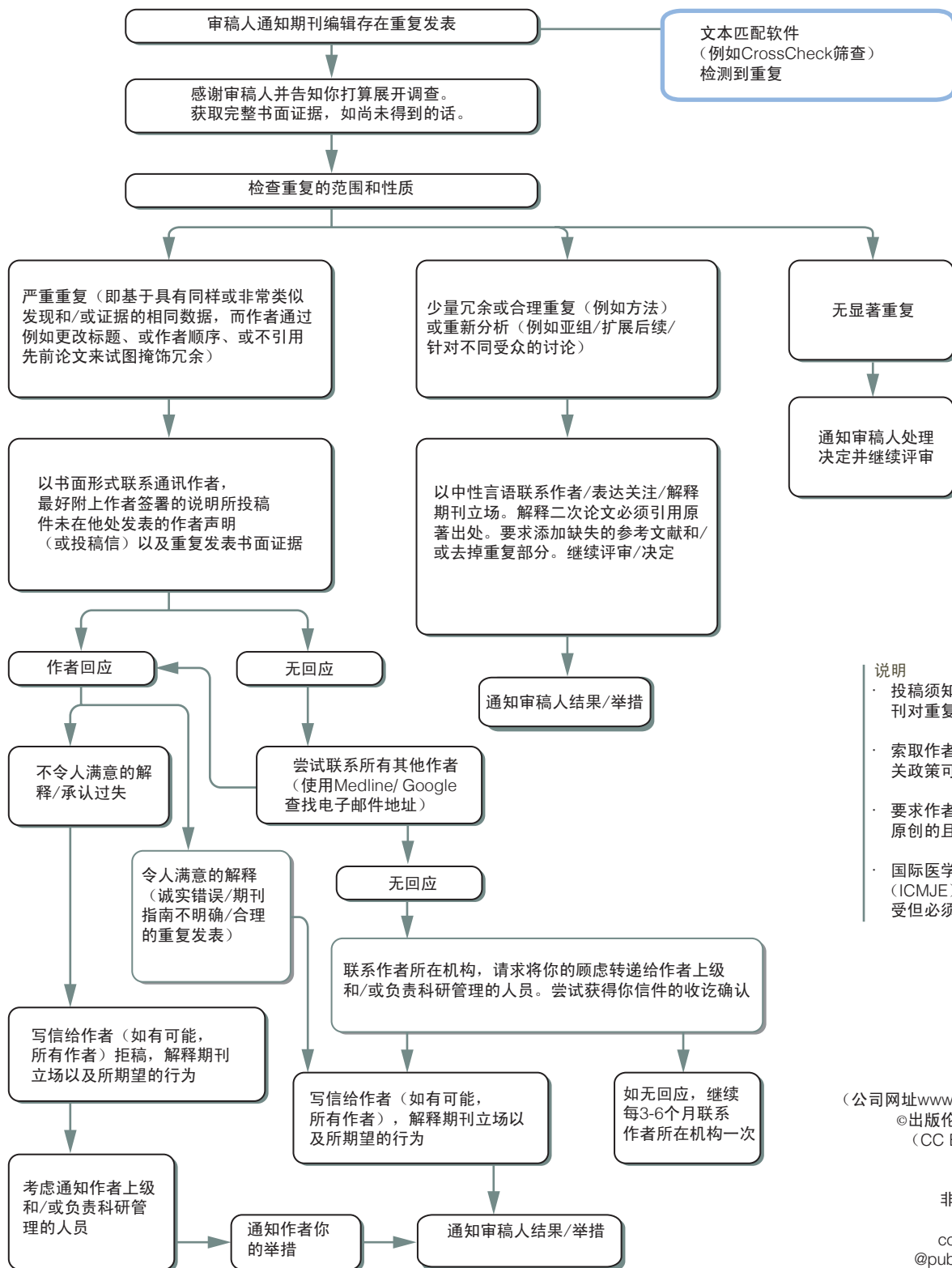


如您怀疑存在重复发表该怎么做 (a)提交的稿件中存在可疑重复发表



说明

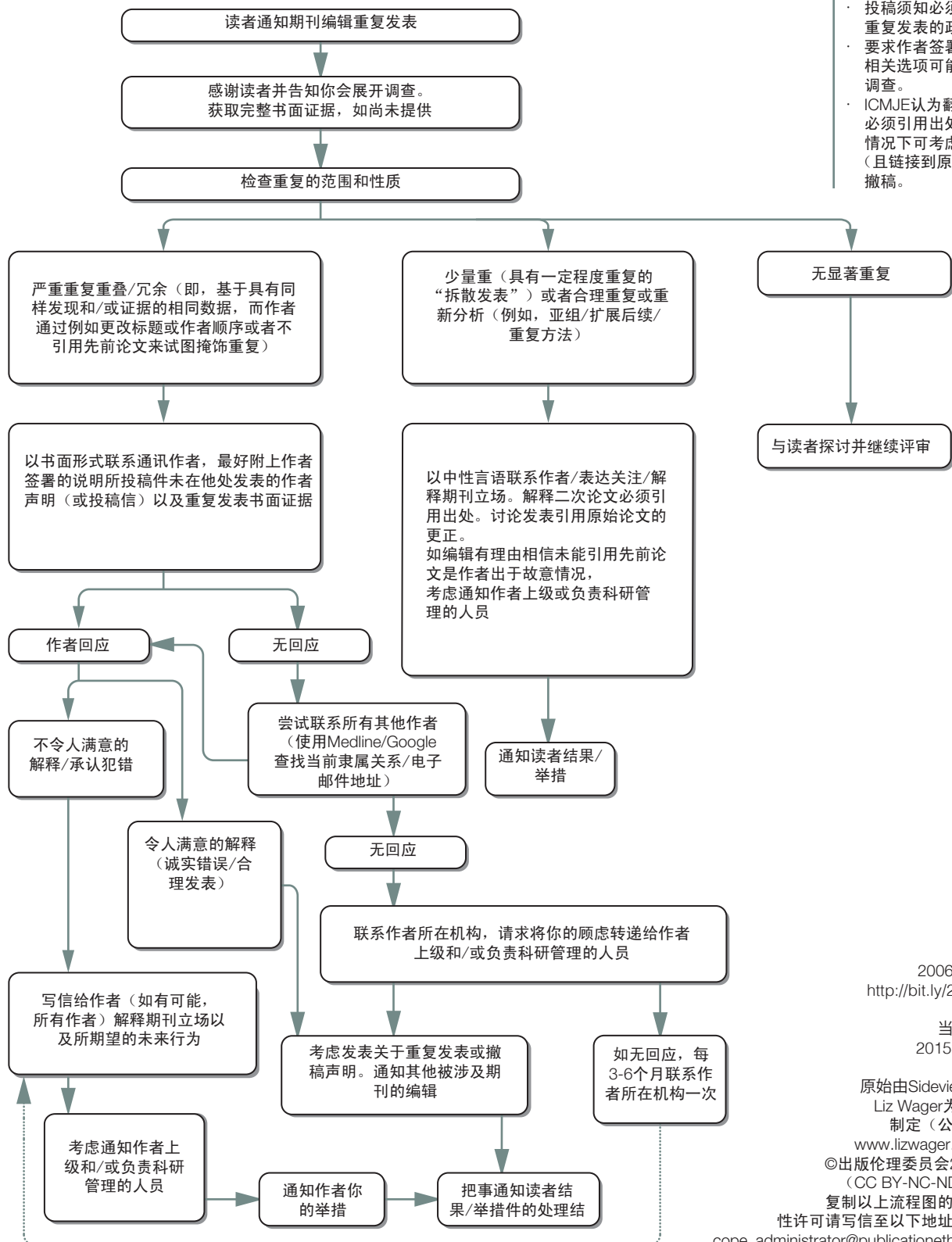
- 投稿须知必须说明期刊对重复发表的政策。
- 索取作者所在机构的相关政策可能有所帮助。
- 要求作者确认其稿件是原创的且未在他处发表。
- 国际医学期刊编辑委员会 (ICMJE) 认为翻译可获接受但必须引用出处。

原始由Sideview公司Liz Wager为COPE制定 (公司网址www.lizwager.com) ©出版伦理委员会2016年 (CC BY-NC-ND 3.0)

复制以上流程图的非排他性许可可写信至以下地址申请: cope_administrator@publicationethics.org

如您怀疑存在重复发表该怎么做

(b) 发表的论文中存在可疑重复发表



说明

- 投稿须知必须说明期刊对重复发表的政策。
- 要求作者签署声明或勾选相关选项可能有助于后续调查。
- ICMJE认为翻译可获接受但必须引用出处。编辑在此情况下可考虑发表更正 (且链接到原文) 而不是撤稿。

第一版
2006年发布
<http://bit.ly/2fCptzz>

当前版本
2015年11月

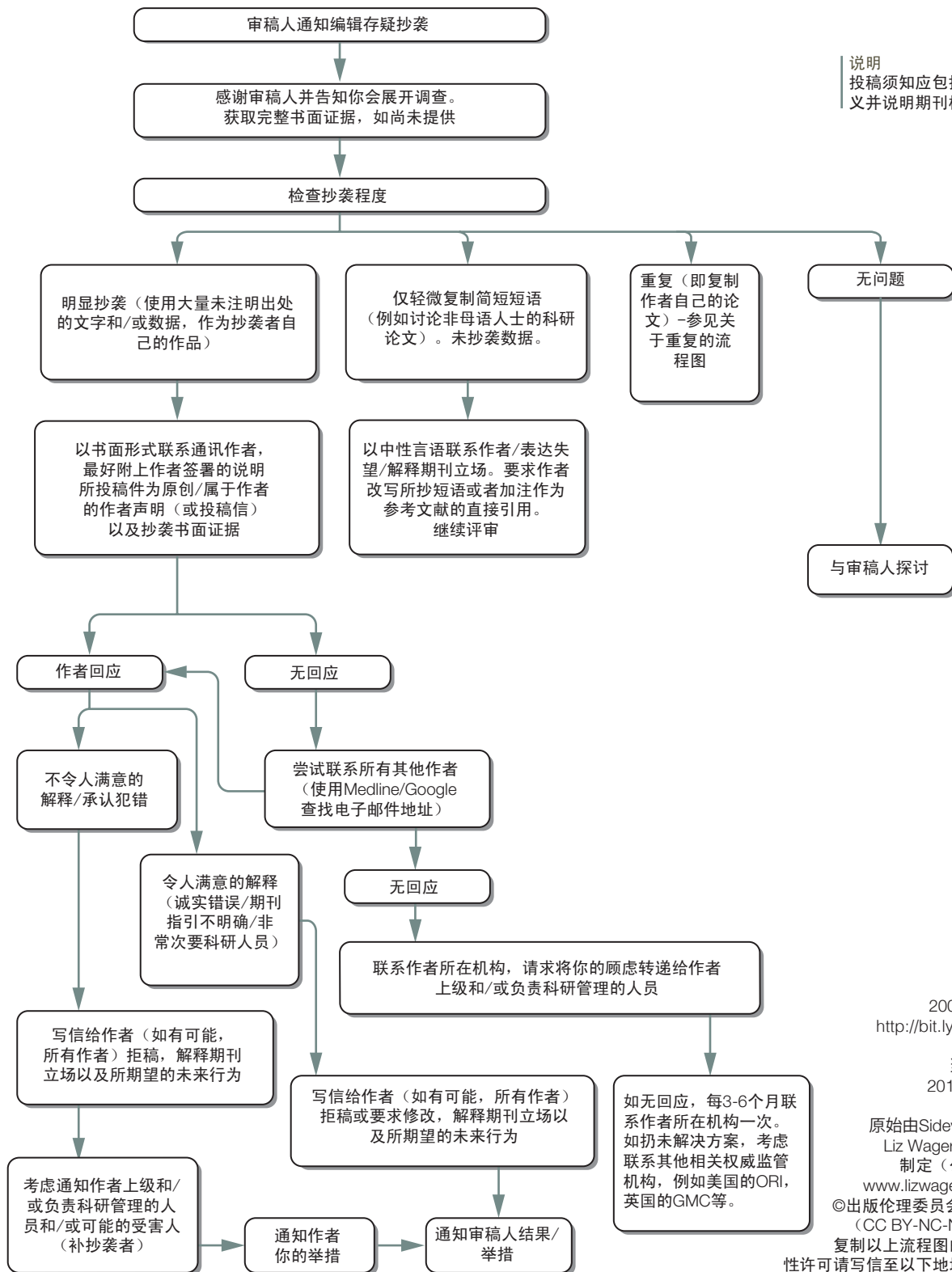
原始由Sideview公司
Liz Wager为COPE
制定 (公司网址
www.lizwager.com)

©出版伦理委员会2016年
(CC BY-NC-ND 3.0)

复制以上流程图的非排他
性许可请写信至以下地址申请:
COPE_administrator@publicationethics.org

如您怀疑抄袭该怎么做

(a)提交稿件中存在可疑抄袭



第一版
2006年发布
<http://bit.ly/2fCptzz>

当前版本
2015年11月

原始由Sideview公司
Liz Wager为COPE
制定（公司网址
www.lizwager.com）

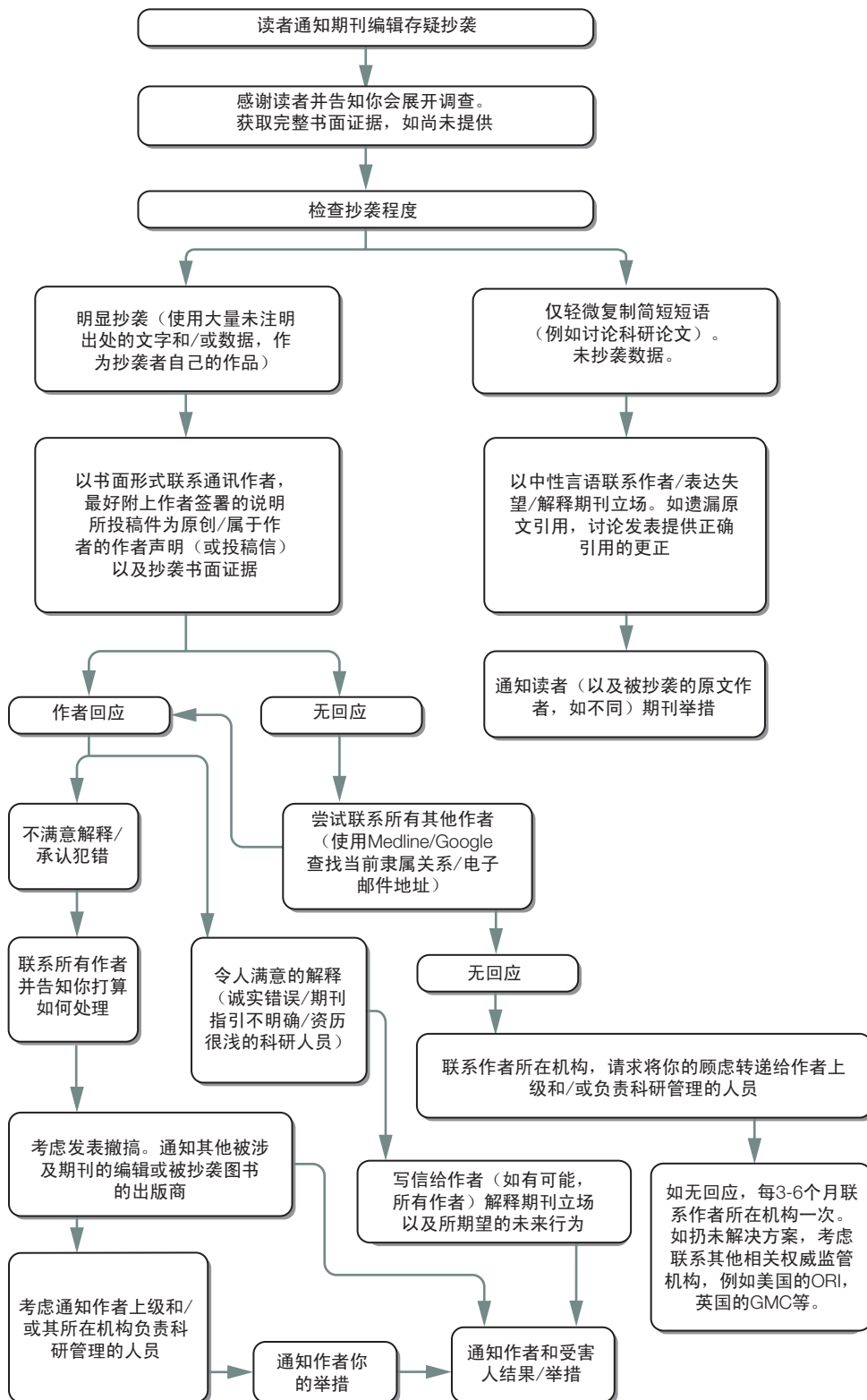
©出版伦理委员会2016年
(CC BY-NC-ND 3.0)

复制以上流程图的非排他
性许可请写信至以下地址申请：

COPE_administrator@publicationethics.org

如您怀疑抄袭该怎么做

(b)已发表的论文中存在可疑抄袭



说明
投稿须知应包
括抄袭定义并
说明期刊相关
政策

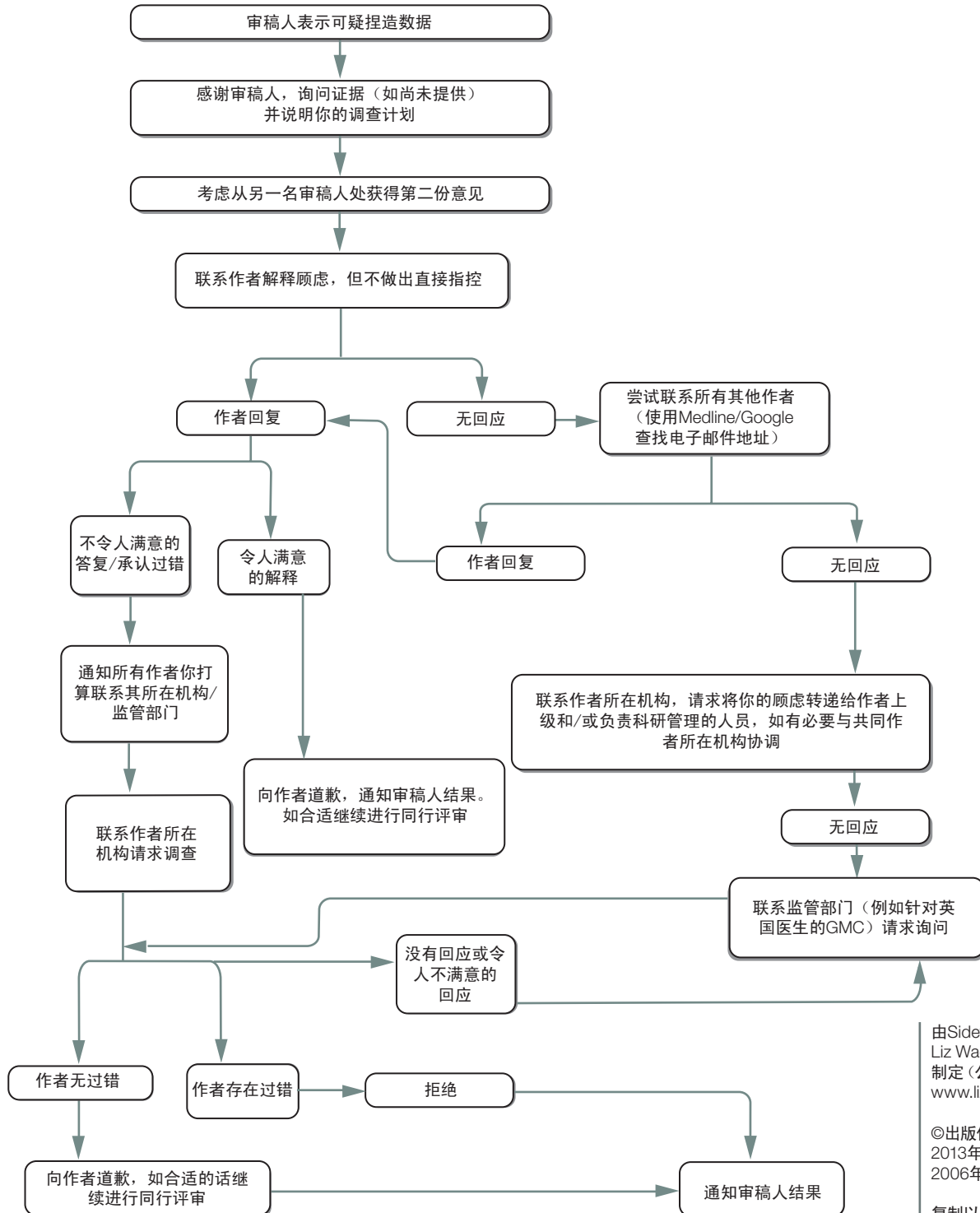
由Sideview公司
Liz Wager为COPE
制定（公司网址
www.lizwager.com）

©出版伦理委员会
2013年
2006年首次发布

复制以上流程图的非排
他性许可请写信至以下
地址申请：
cope_administrator@
publicationethics.org

如您怀疑捏造数据该怎么做

(a) 提交稿件中存在可疑捏造数据

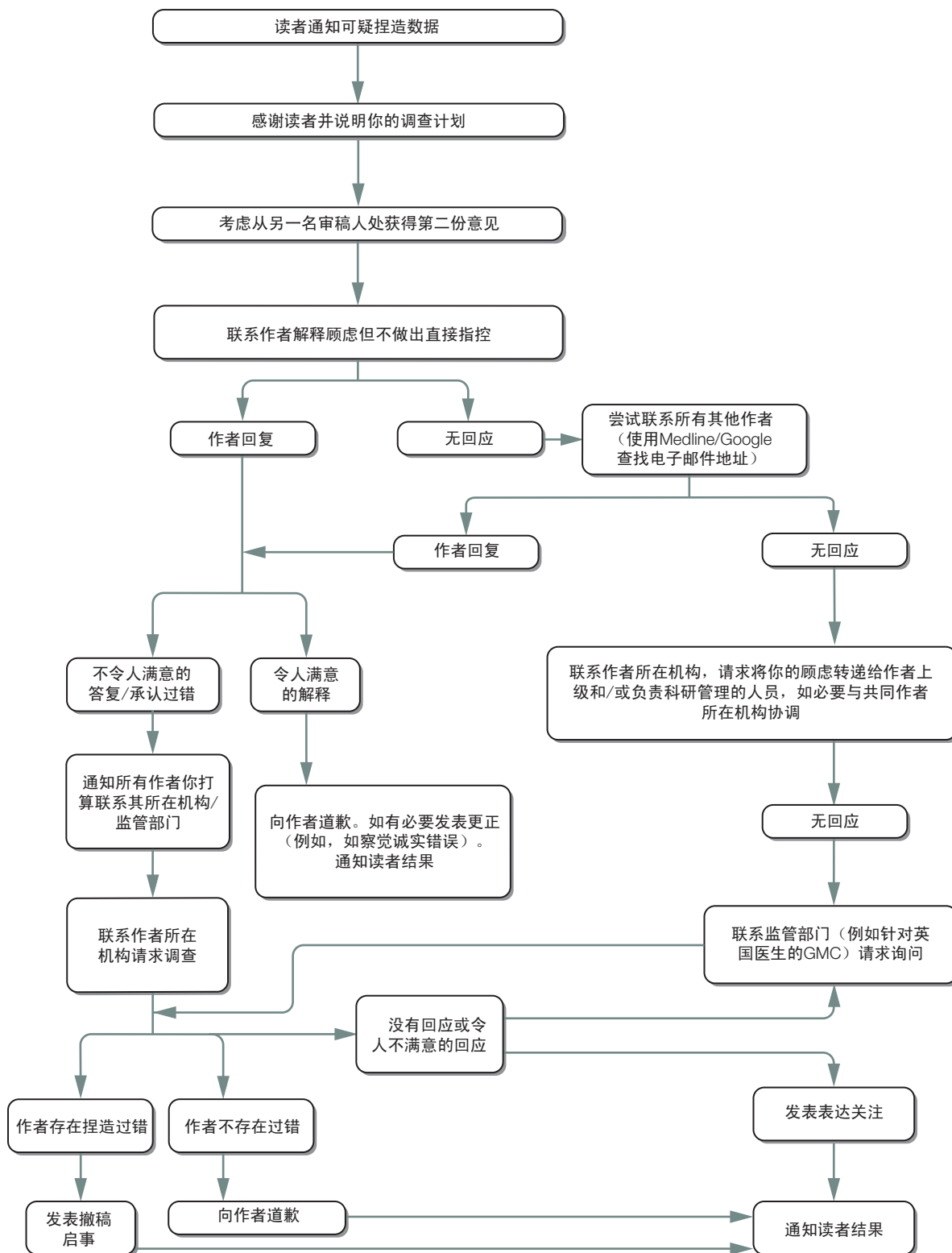


由Sideview公司
Liz Wager为COPE
制定（公司网址
www.lizwager.com）

©出版伦理委员会
2013年
2006年首次发布

复制以上流程图的非排
他性许可请写信至以下
地址申请：
cope_administrator@
publicationethics.org

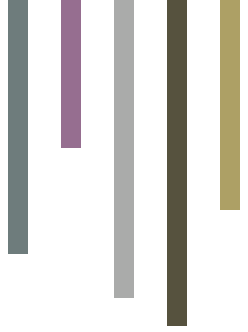
如您怀疑捏造数据该怎么做 (b)发表的论文中存在可疑捏造数据



由Sideview公司
Liz Wager为COPE
制定 (公司网址
www.lizwager.com)

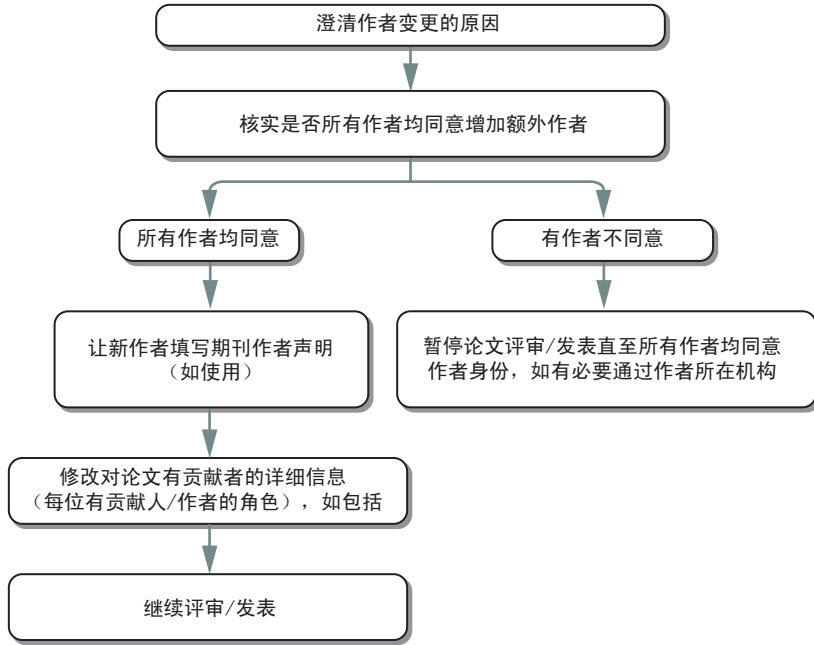
©出版伦理委员会
2013年
2006年首次发布

复制以上流程图的非排
他性许可请写信至以下
地址申请:
cope_administrator@
publicationethics.org



作者变更

(a) 通讯作者在发表前要求增加额外作者

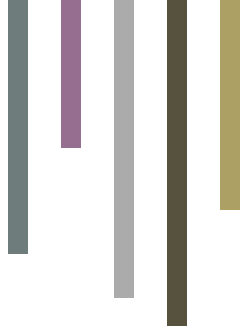


说明
回应审稿人意见
的重大修改, 例如,
添加新数据可作为
增加新作者的正当理由

由Sideview公司
Liz Wager为COPE
制定(公司网址
www.lizwager.com)

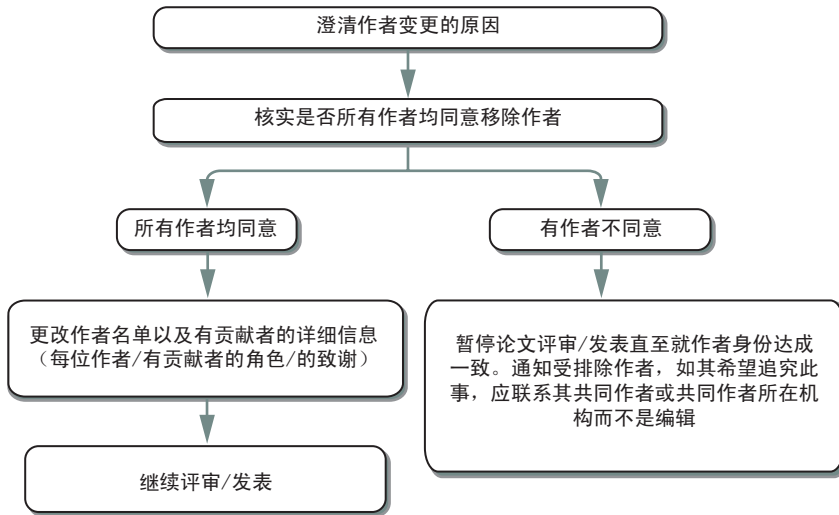
©出版伦理委员会
2013年
2006年首次发布

复制以上流程图的非排
他性许可请写信至以下
地址申请:
[cope_administrator@
publicationethics.org](mailto:cope_administrator@publicationethics.org)



作者变更

(b) 通讯作者在发表前要求移除作者



说明
与姓名从论文中被移除的作者核实并取得其书面同意最为重要

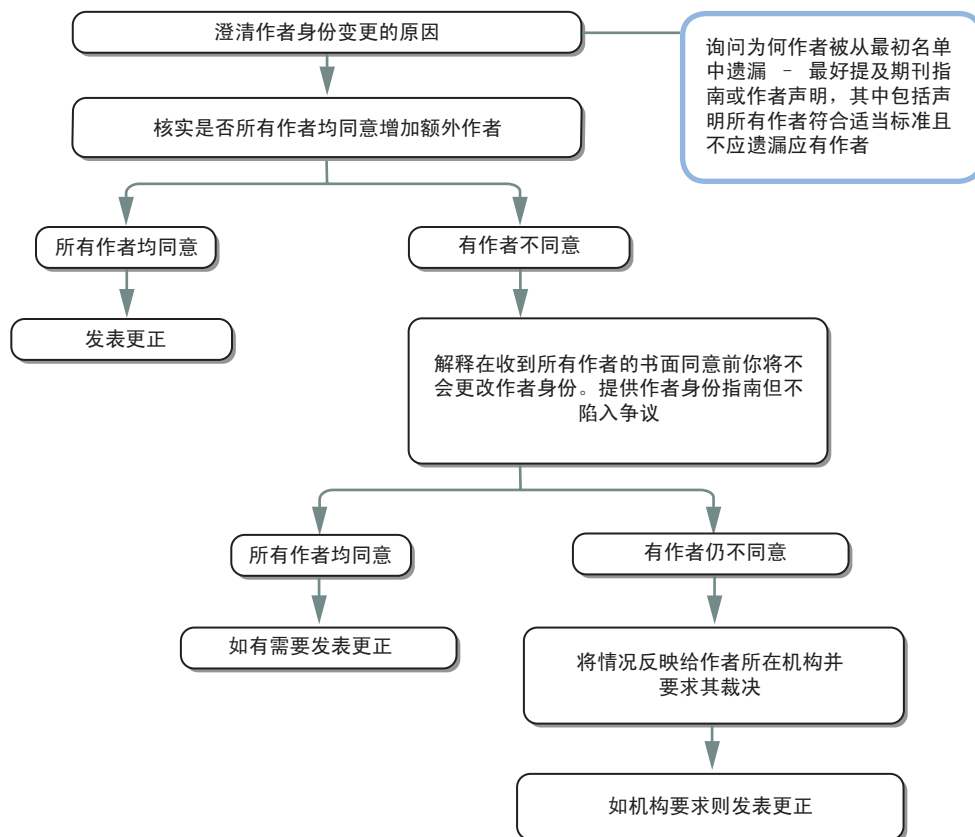
由Sideview公司
Liz Wager为COPE
制定(公司网址
www.lizwager.com)

©出版伦理委员会
2013年
2006年首次发布

复制以上流程图的非排
他性许可请写信至以下
地址申请:
cope_administrator@
publicationethics.org

作者变更

(c)在论文发表后要求添加额外作者



为了防止将来出现问题:

(1) 在发表前, 让作者签署声明: 所列作者均满足作者身份标准且未遗漏满足标准的他人

(2) 发表每位作者对该研究和论文所作贡献的详细信息

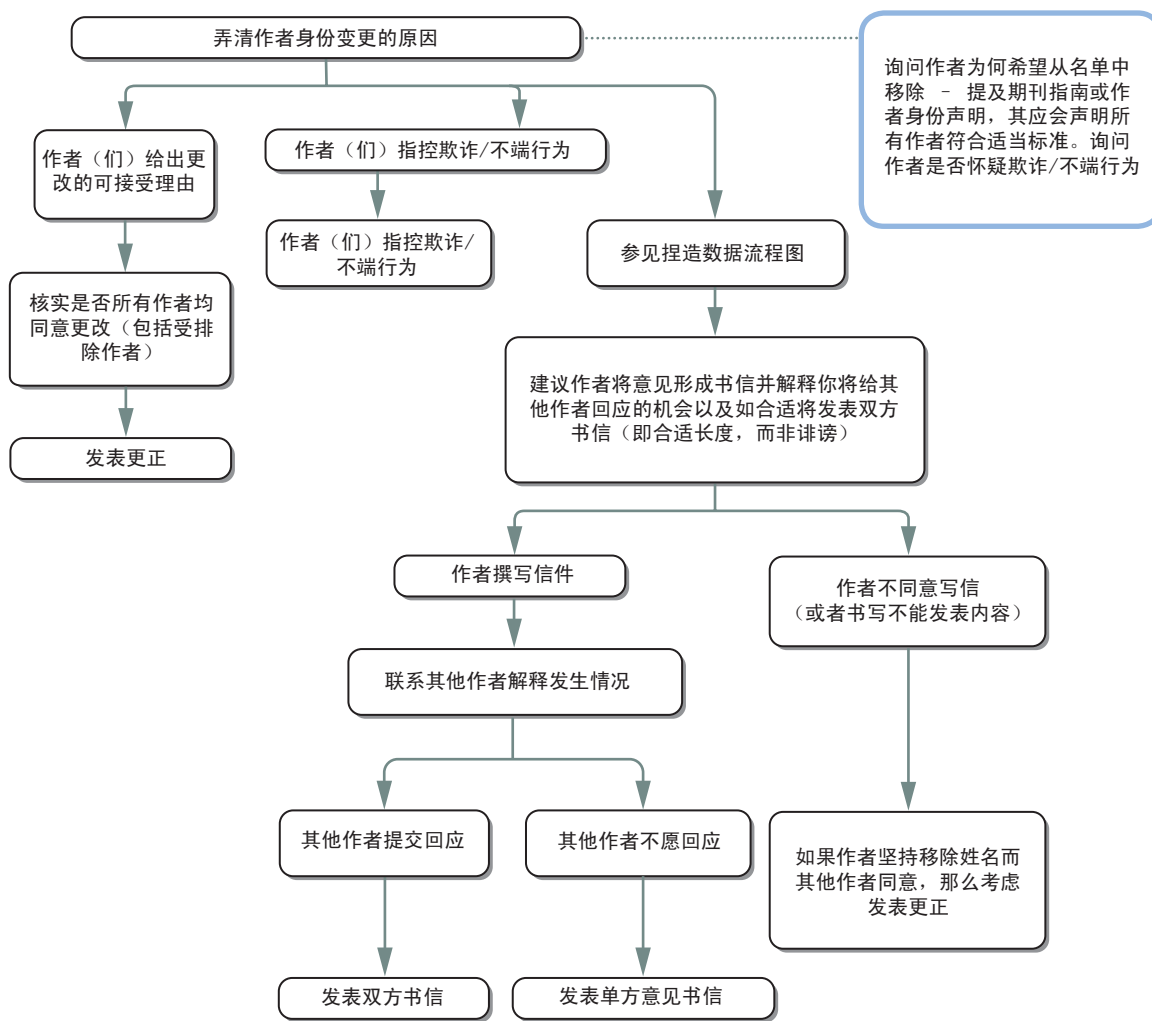
由Sideview公司
Liz Wager为COPE
制定(公司网址
www.lizwager.com)

©出版伦理委员会
2013年
2006年首次发布

复制以上流程图的非排
他性许可请写信至以下
地址申请:
[cope_administrator@
publicationethics.org](mailto:cope_administrator@publicationethics.org)

作者身份变更

(d)发表后要求移除作者



由Sideview公司
Liz Wager为COPE
制定(公司网址
www.lizwager.com)

©出版伦理委员会
2013年
2006年首次发布

复制以上流程图的非排
他性许可请写信至以下
地址申请:
[COPE_administrator@
publicationethics.org](mailto:COPE_administrator@publicationethics.org)

如您怀疑代笔、客座或受赠作者身份该怎么做

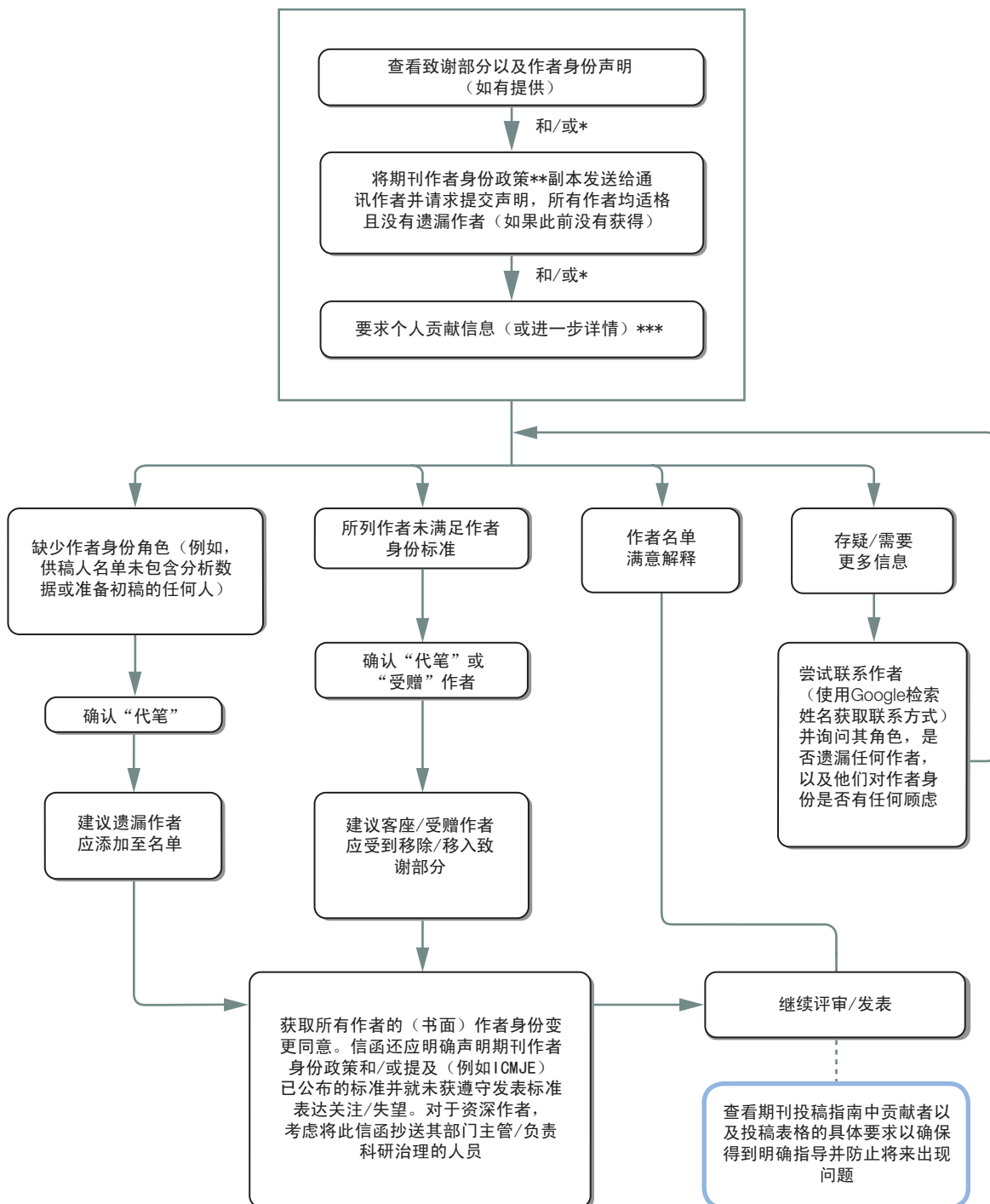
(也请参见作者身份变更流程图，鉴于此类请求可能表明存在代笔或受赠作者)

*注
初始举措将取决于期刊收集作者/研究贡献者信息的常规方法

**注
在期刊投稿指南中包含明确的作者身份指导/标准令处理此类事宜更加容易

***注
Marusic等人已展示收集此类数据的方法(例如自由文本或勾选方框)可影响回应。让作者描述自己的贡献可带来最真实、信息量最大的答复。

参考文献
Marusic A, Bates T, Anic A et al. *How the structure of contribution disclosure statement affects validity of authorship: a randomised study in ageneral medical journal.* *Curr Med Res Opin* 2006;22:1035-44

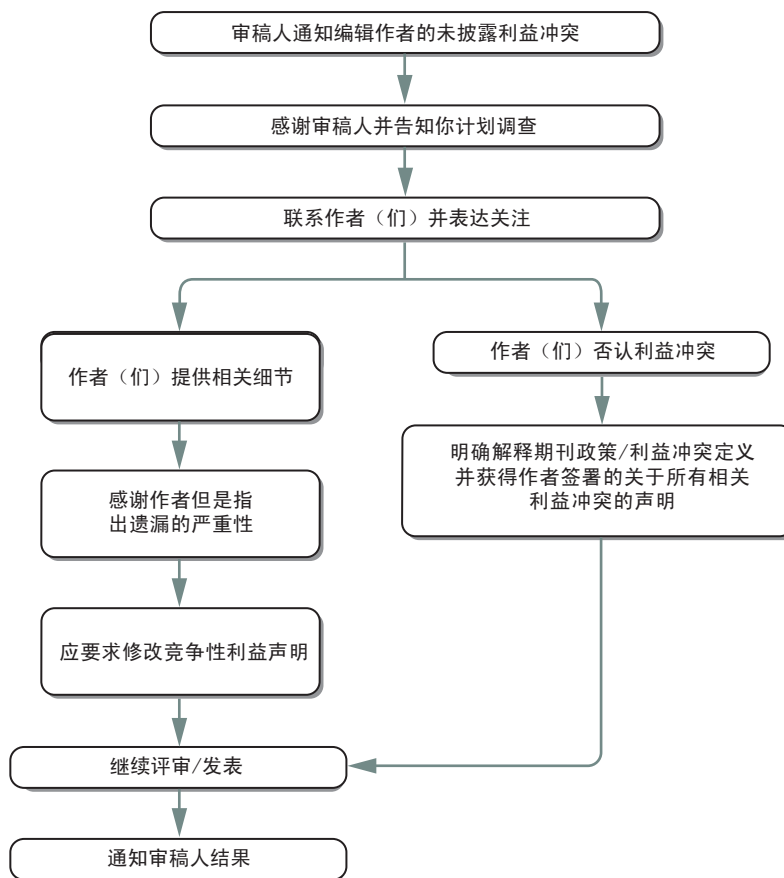


由Sideview公司
Liz Wager为COPE
制定(公司网址
www.lizwager.com)

©出版伦理委员会
2013年
2006年首次发布

复制以上流程图的非排他性许可请写信至以下地址申请:
cope_administrator@
publicationethics.org

如果审稿人怀疑提交稿件中存在未披露利益冲突（Col）该怎么做

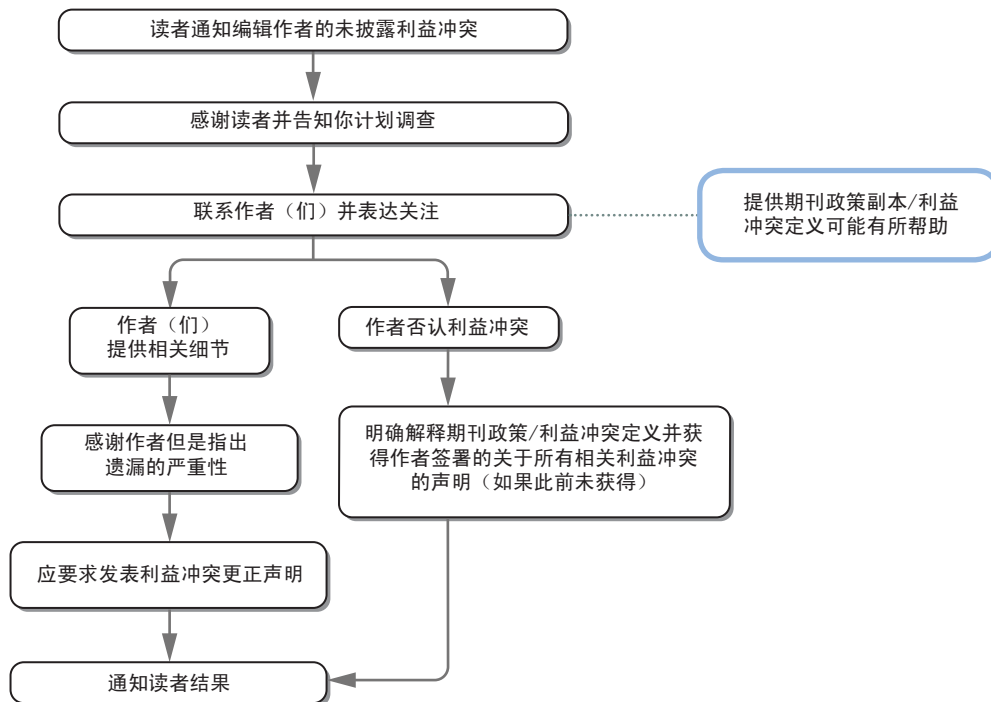


由Sideview公司
Liz Wager为COPE
制定（公司网址
www.lizwager.com）

©出版伦理委员会
2013年
2006年首次发布

复制以上流程图的非排
他性许可请写信至以下
地址申请：
[cope_administrator@
publicationethics.org](mailto:cope_administrator@publicationethics.org)

如果读者怀疑发表文章中存在未披露利益冲突 (Col) 该怎么做



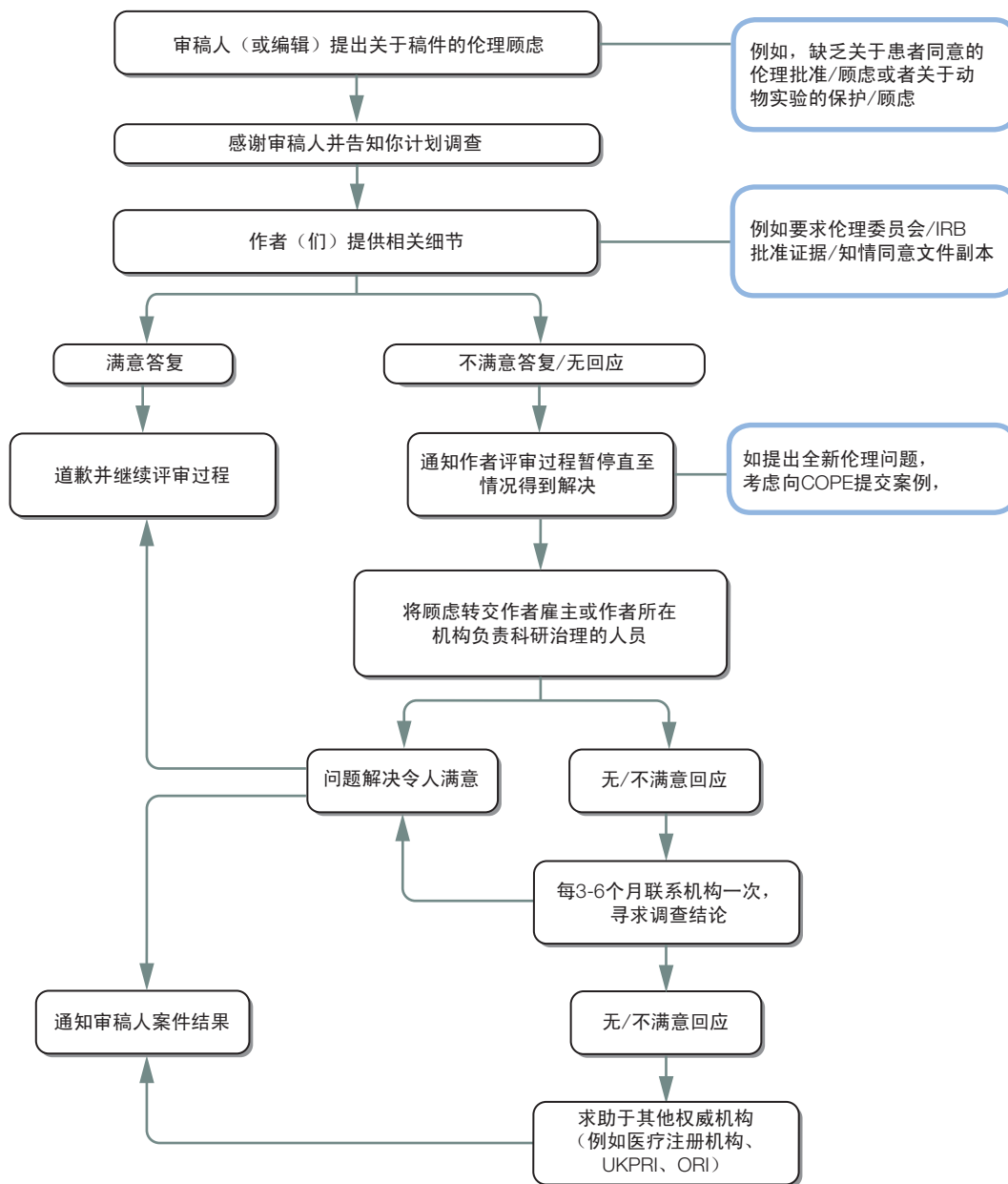
说明
 为了避免将来出现问题：总是在出版前得到所有作者和审稿人签署的利益冲突声明。确保期刊指南包括利益冲突的明确定义

由Sideview公司
 Liz Wager为COPE
 制定（公司网址
www.lizwager.com）

©出版伦理委员会
 2013年
 2006年首次发布

复制以上流程图的非排他性许可请写信至以下地址申请：
cope_administrator@publicationethics.org

如果您怀疑提交稿件中存在伦理问题该怎么做

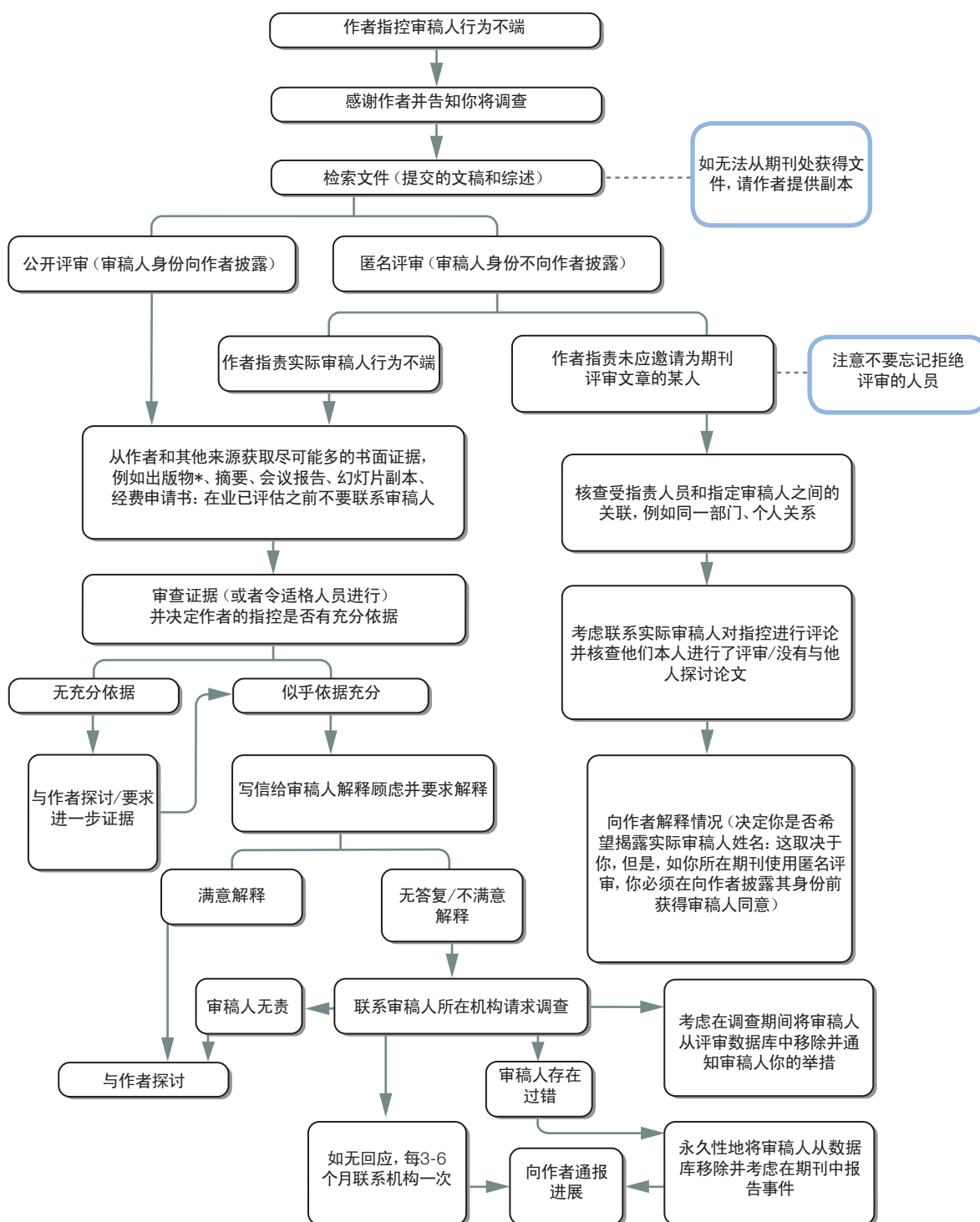


由Sideview公司
Liz Wager为COPE
制定（公司网址
www.lizwager.com）

©出版伦理委员会
2013年
2006年首次发布

复制以上流程图的非排
他性许可请写信至以下
地址申请：
cope_administrator@
publicationethics.org

如您怀疑审稿人剽窃作者想法或数据该怎么做



说明
审稿人指南应说明审稿人对投稿材料必须保密对待且在文章得到发表之前不可以任何方式进行使用

说明
选择取决于使用的评审系统类型

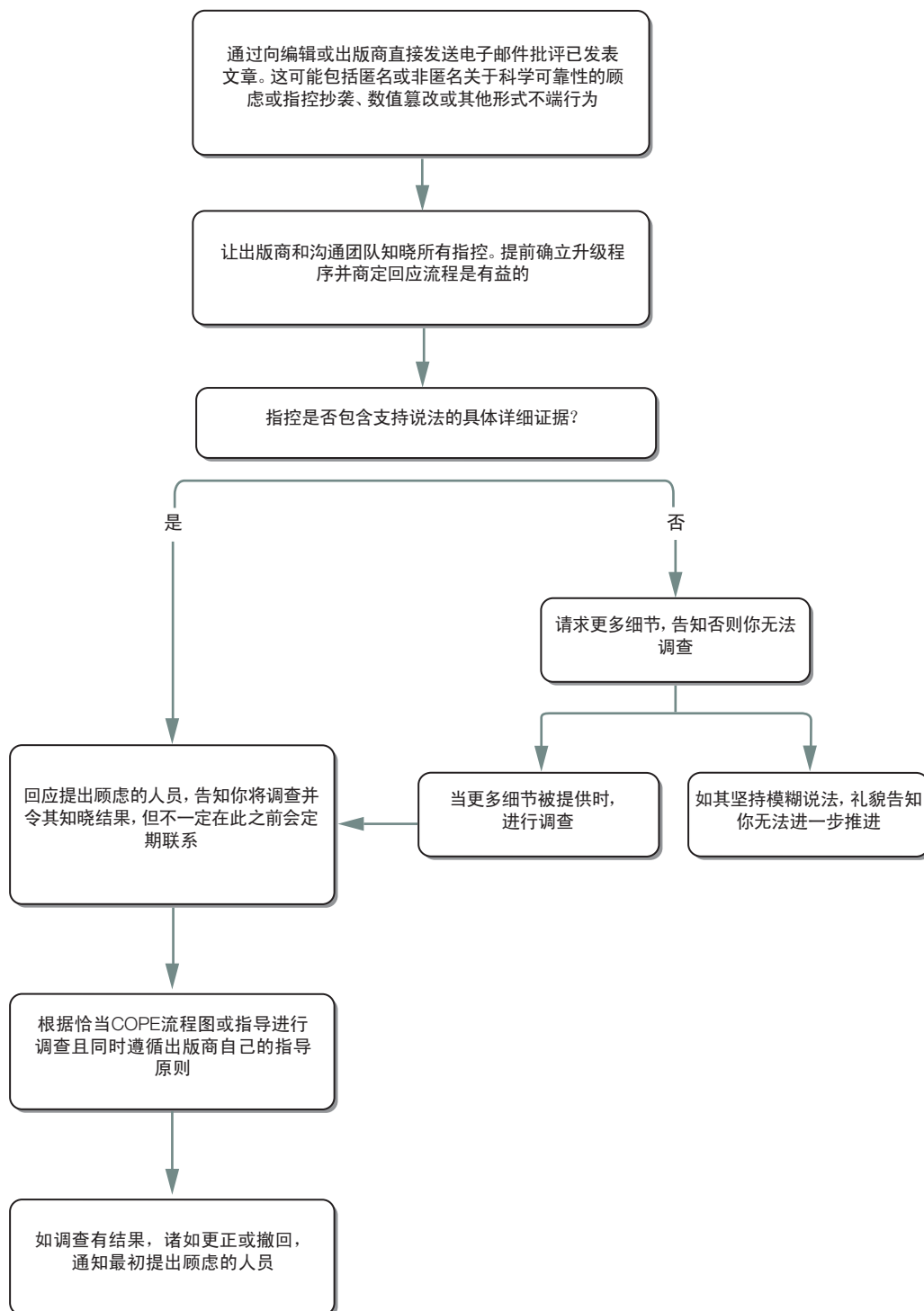
*说明
如果作者使用已发表论文，这可按抄袭处理（参见抄袭流程图）

由Sideview公司
Liz Wager为COPE
制定（公司网址
www.lizwager.com）

©出版伦理委员会
2013年
2006年首次发布

复制以上流程图的非排他性许可请写信至以下地址申请：
cope_administrator@publicationethics.org

如何回应直接提出 顾虑的举报人



说明
指控语气可能咄咄逼人或针对个人。礼貌回应;不要陷入个人交流

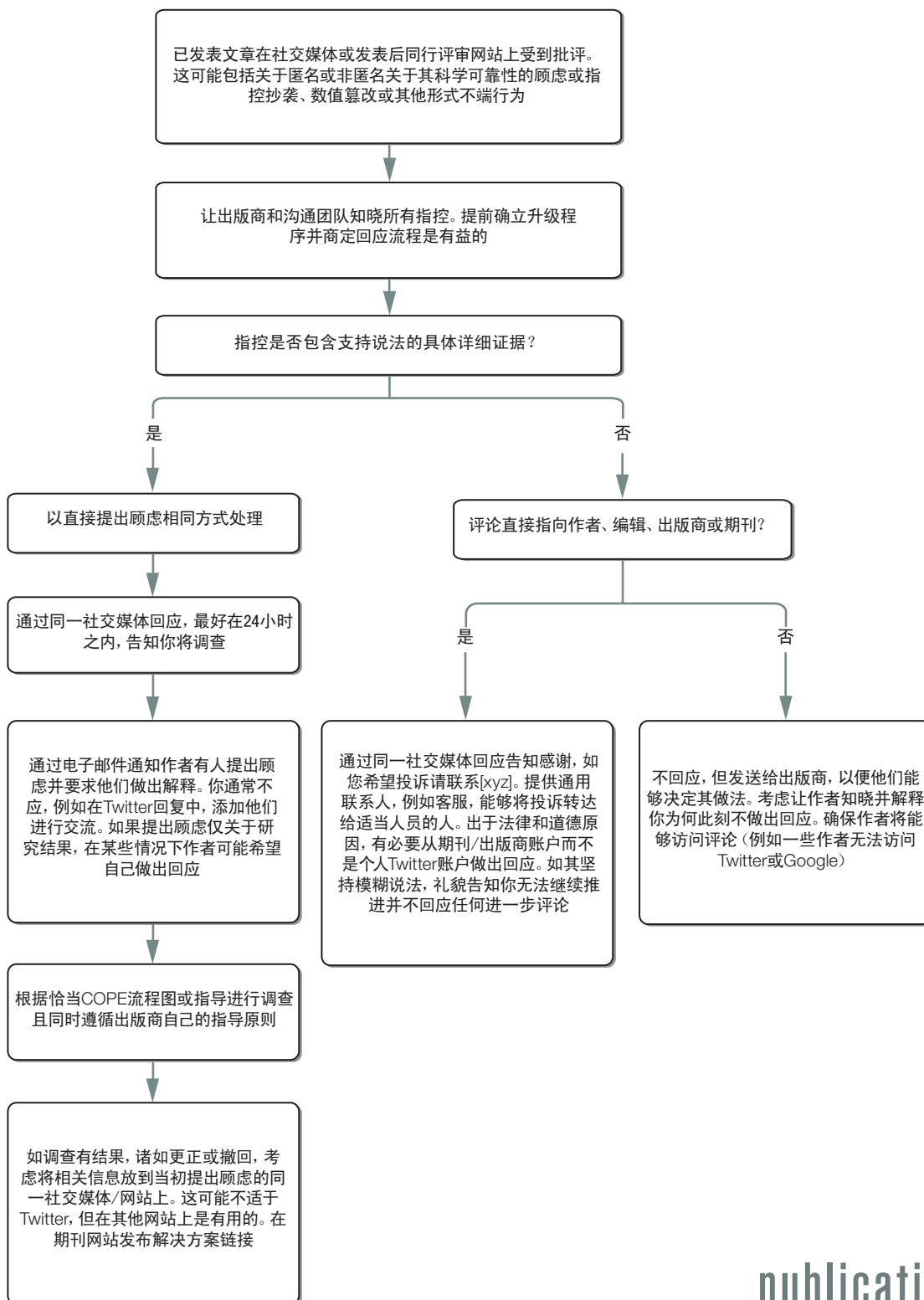
说明
有时举报人可能更喜欢匿名。不要试图“供出”希望匿名的人员很重要

由Sideview公司
Liz Wager为COPE
制定(公司网址
www.lizwager.com)

©出版伦理委员会
2013年
2006年首次发布

复制以上流程图的非排
他性许可请写信至以下
地址申请:
[cope_administrator@
publicationethics.org](mailto:cope_administrator@publicationethics.org)

当问题通过社交媒体提出时如何回应举报人



说明
指控语气可能咄咄逼人或针对个人。礼貌回应；不要陷入个人交流

说明
有时举报人可能更喜欢匿名。不是试图“供出”希望匿名的人员很重要

说明
将讨论置于公共领域之外很重要；不参与社交媒体上的具体讨论

由Sideview公司
Liz Wager为COPE
制定（公司网址
www.lizwager.com）

©出版伦理委员会
2013年
2006年首次发布

复制以上流程图的非排他性许可请写信至以下地址申请：
cope_administrator@publicationethics.org